

Chromebook を初期状態にリセット(Powerwash)

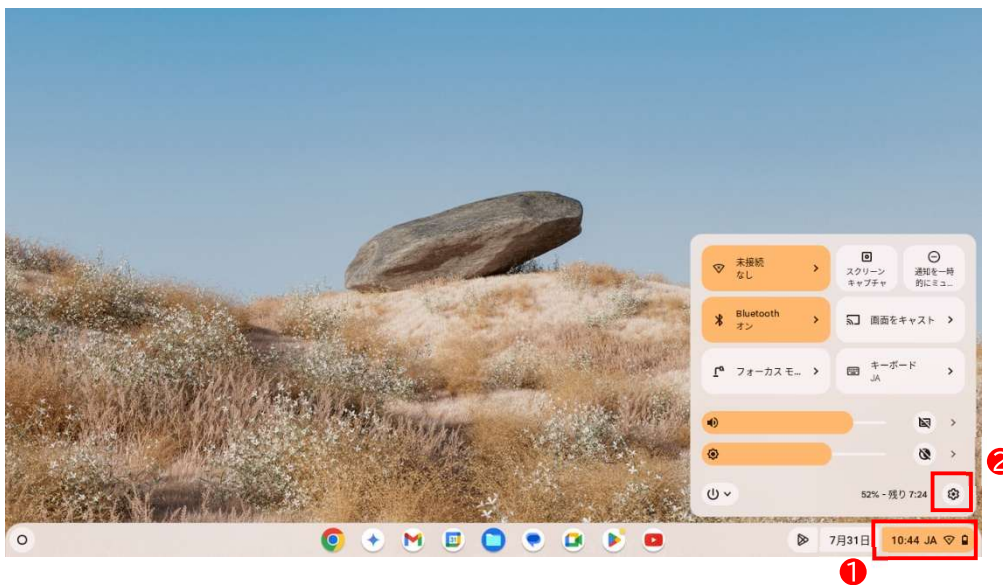
個人の Google アカウントで Chromebook の初期設定すべきところを、誤って学校配布の Google アカウントで初期設定をした場合は、Chromebook を初期状態に戻す必要があります。

Chromebook を初期状態にリセットするには下記 2 つのどちらかの方法で実施願います。

- 詳細設定から初期状態にリセットする
- ログアウトしてから初期状態にリセットする(推奨)

1 詳細設定から初期状態にリセットする

1.1 画面右下の [ステータスバー]① をクリックし、[設定](歯車のマーク)② をクリックします。



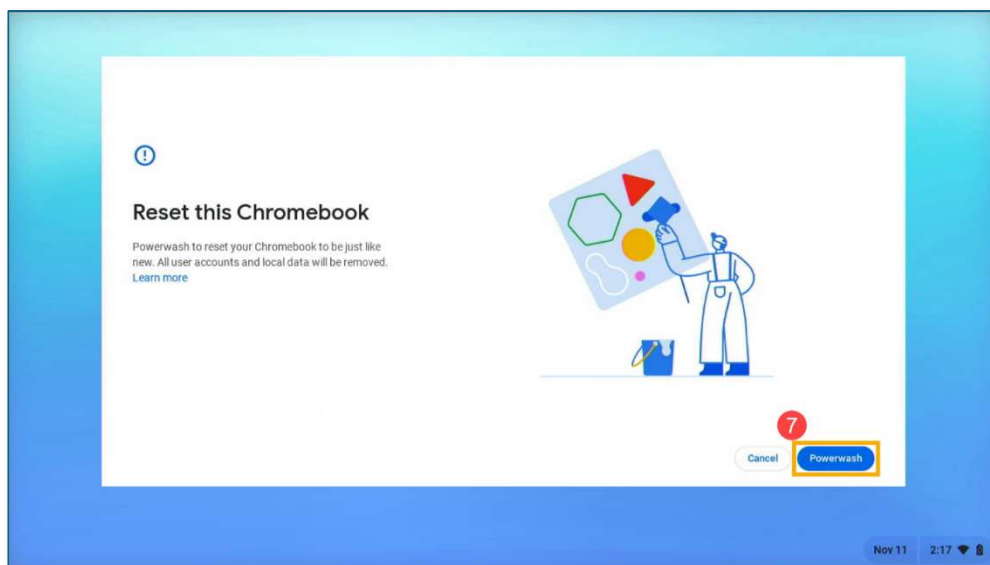
- 1.2 [システム環境設定]③ を展開します。下部へスクロールし、「リセット」の[Powerwash] の項目 [リセット]④ をクリックします。また、「設定項目を検索」⑤にて「リセット」と入力することも検索可能です。



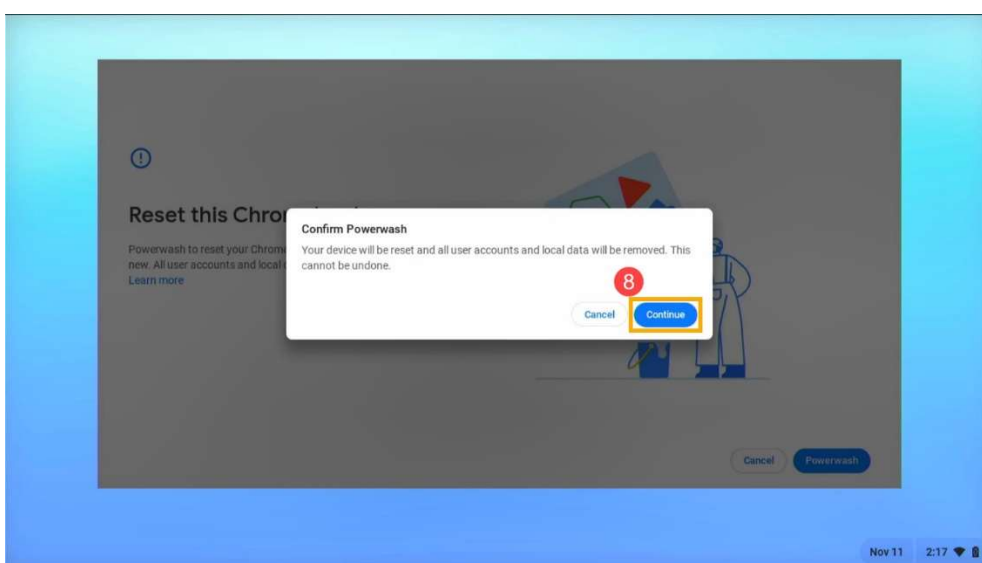
- 1.3 [再起動]⑥ をクリックします。



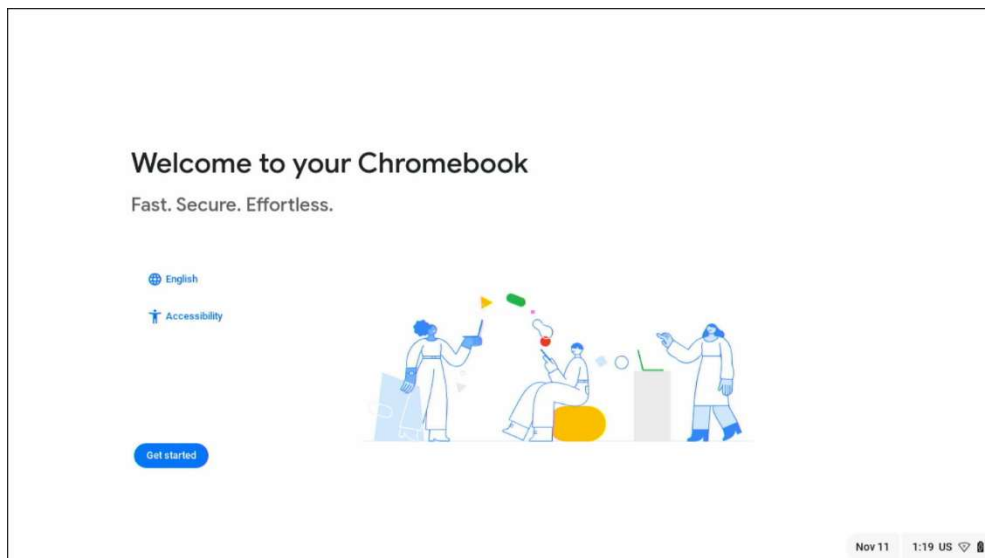
1.4 Chromebook が再起動したらリセットするかどうかを確認し、[Powerwash]⑦ をクリックします。



1.5 [続行]⑧ をクリックすると、初期化が開始されます。



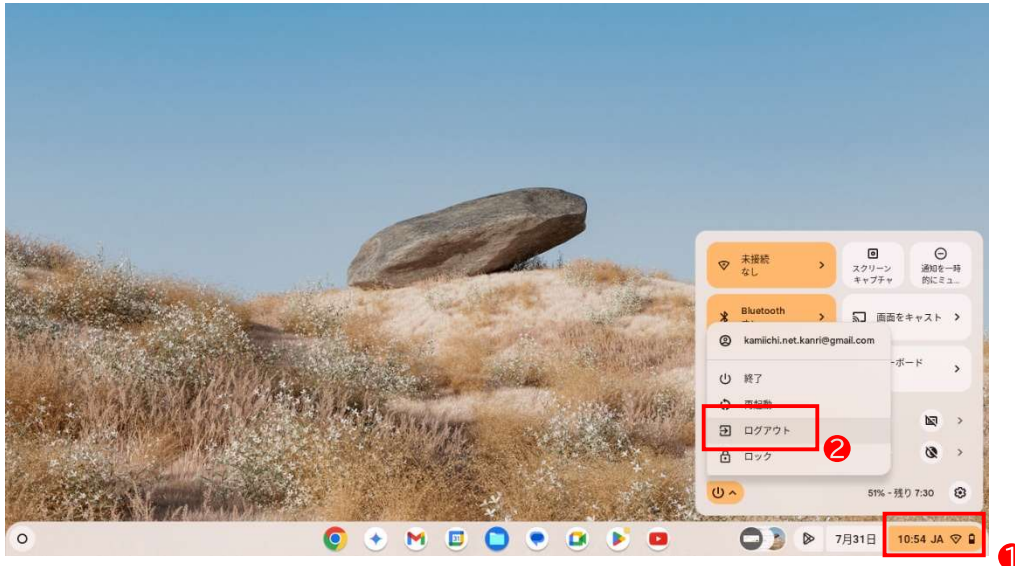
- 1.6 リセットが完了すると、初めて使用するときに表示される「Chromebook へようこそ」の画面が表示されます。表示される手順に沿って、今度はお使いの(個人の) Google アカウントでログインします。



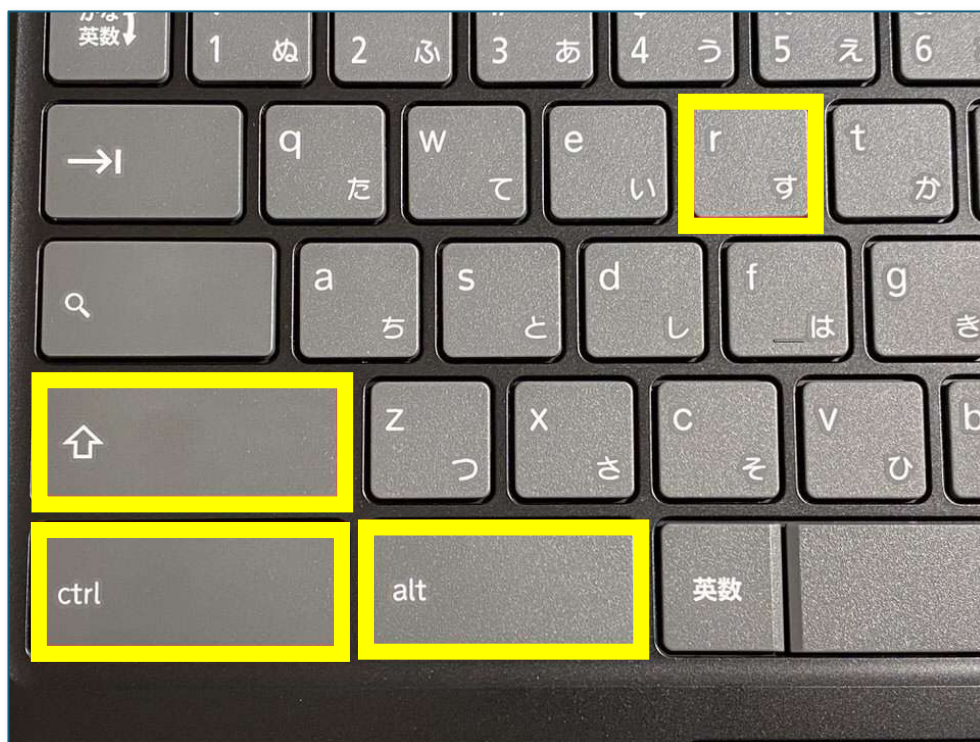
※ 最初のログインに使用したアカウントが所有者アカウントになります。

2 ログアウトしてから初期状態にリセットする(推奨)

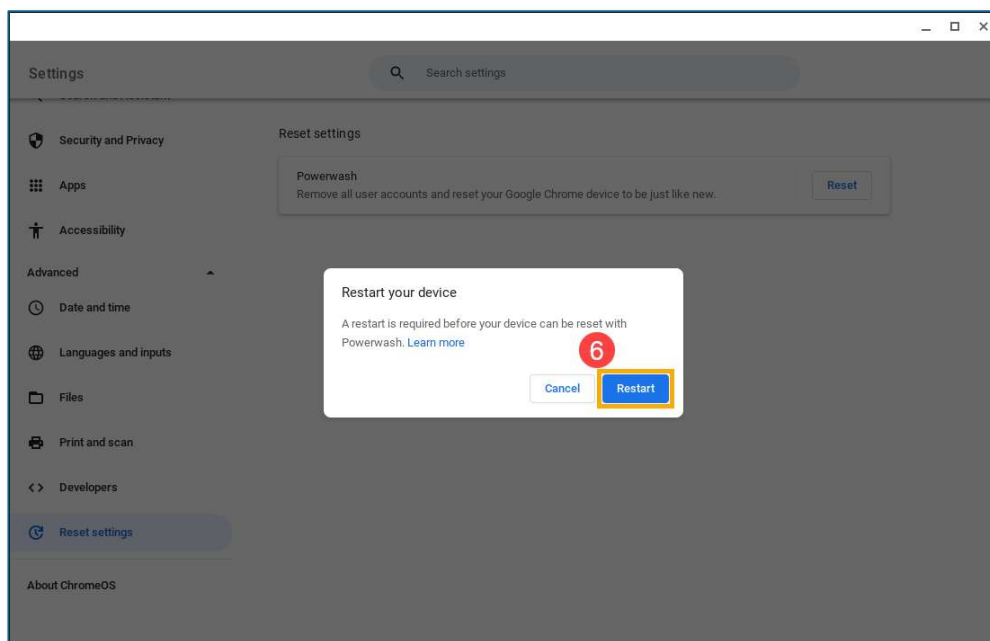
2.1 Chromebook からログアウトします。画面右下の [ステータスバー]① をクリックし、[ログアウト]② をクリックします。



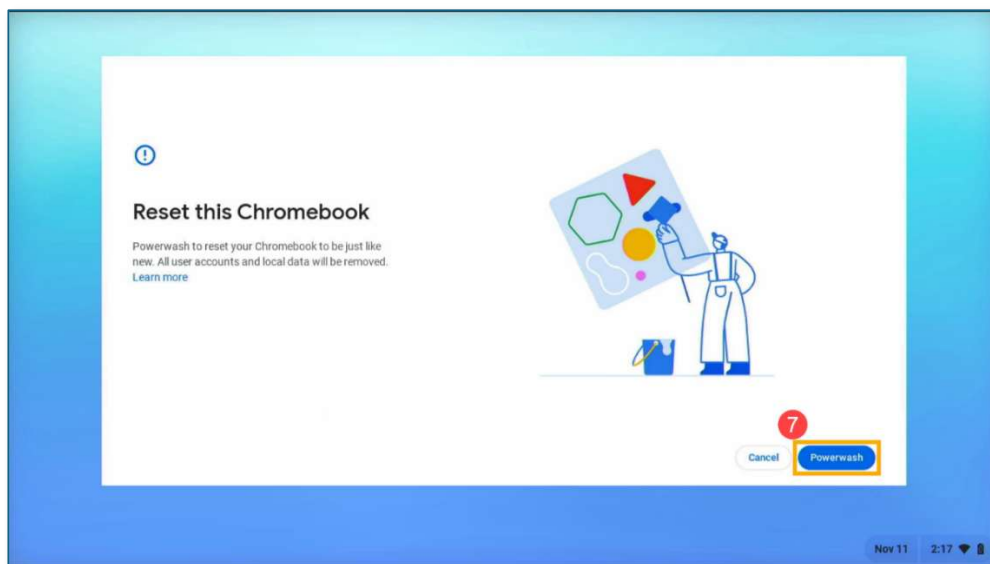
2.2 キーボードの Ctrl + Alt + Shift + R キーの4つすべてを同時に押したままにします。



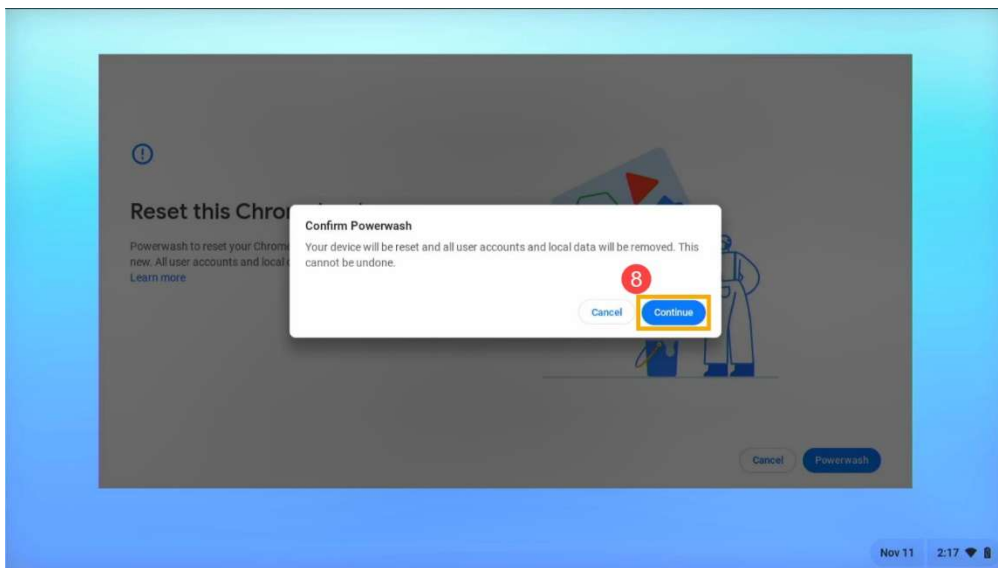
2.3 以下の画面が表示されたら、[再起動]⑥ をクリックします。



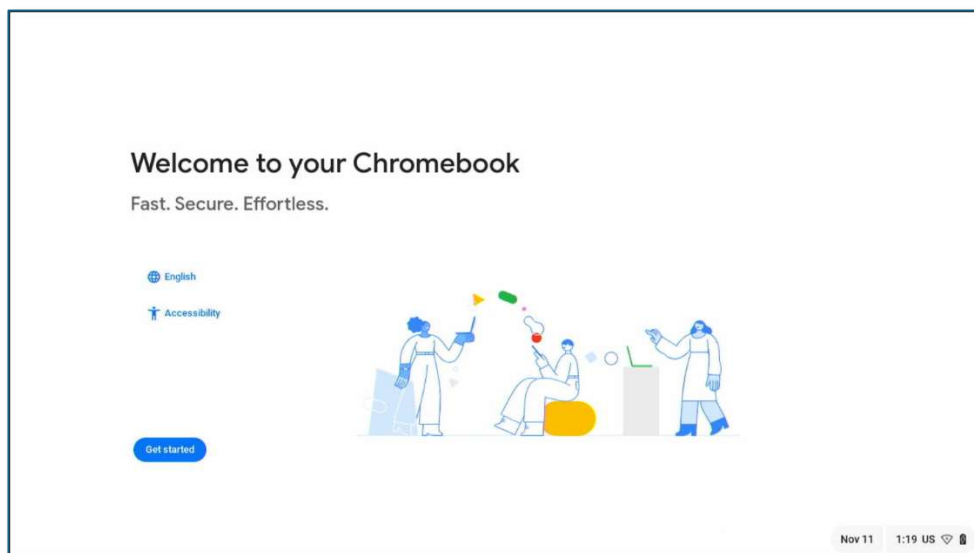
2.4 Chromebook が再起動したらリセットするかどうかを確認し、[Powerwash]⑦ をクリックします。



2.5 [続行]⑧ をクリックすると、初期化が開始されます。



2.6 リセットが完了すると、初めて使用するときに表示される「Chromebook へようこそ」の画面が表示されます。表示される手順に沿って、今度はお使いの(個人の) Google アカウントでログインします。



※ Chromebook をリセットした後、最初のログインに使用したアカウントが所有者アカウントになります。